

## OBDB Breakout-Box zur Selbstmontage

- Diagnosebox für die OBD-II-Schnittstelle an Fahrzeugen
  - stirnseitig 1 x OBD-II-Buchse **OBDBU 7640 Au / 24V / SW** und 1 x OBD-II-Stecker **OB DST 7388 AURO / 24V / SW**
  - 16 x Brückenbuchse BRBU 7924 L Ni / SW beschriftet mit der OBD-Pin-Nummer Rastermaß 13 mm / 21 mm
  - Beschriftung mit der PIN-Nummer der OBD-Buchse bzw. Stecker
  - pinweise Kontaktierung der OBD-Buchse zur Brückenbuchse und Brückenbuchse zu OBD-Stecker
- Optional erhältlich: Zur Überbrückung der Kontakte in der Brückenbuchse empfehlen wir 16 Brückenstecker **BRST 7922 Ni /.** (Farbe) (siehe Schaltplan)

### Best.-Nr. SET OBDBOB 8445

- Kontaktteile **vernickelt und vergoldet**
- Isolierteile PA 6.6 (Polyamid)
- Farben siehe Tabelle

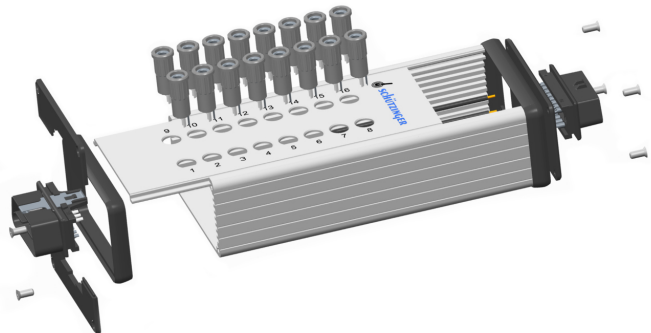


## OBDB breakout box for self-assembly

- diagnostic box for the OBD II interface of the vehicle
  - 1 x OBD II socket **OBDBU 7640 Au / 24V / SW** and 1 x OBD II connector **OB DST 7388 AURO / 24V / SW** on the face
  - 16 x connecting sockets **BRBU 7924 L Ni / SW**, marked with the OBD pin number in the grid dimension of 13 cm / 21 mm
  - marking with the pin number of the OBD socket or OBD connector
  - pin-wise contact of the OBD socket with the connecting socket and pin-wise contact of the connecting socket with the OBD connector
- **Available option:** We recommend you 16 connecting plugs **BRST 7922 Ni /.** (colour) to bridge the contacts in the connecting socket (see circuit diagramm)

### Order No. SET OBDBOB 8445

- contact parts **nickel-plated and gold-plated**
- insulation PA 6.6 (Polyamid)
- colours see table



## Allgemeine Angaben

<b>Best.-Nr. <sup>1)</sup></b>	<b>SET OBDBOB 8445</b> Kontaktteile vernickelt und vergoldet
<b>Farben</b>	schwarz
<b>Gehäuse</b>	Aluminium

## Technische Daten

<b>Anschluss</b>	stecken
<b>Bemessungsspannung <sup>2)</sup></b>	30 V <sub>AC</sub> / 60 V <sub>DC</sub>
<b>Bemessungsstrom <sup>2)</sup></b>	10 A
<b>Betriebstemperatur</b>	von -25 °C bis +80 °C

## General information

<b>Order No. <sup>1)</sup></b>	<b>SET OBDBOB 8445</b> contact parts nickel-plated and gold-plated
<b>colours</b>	black
<b>housing</b>	Aluminium

## Technical data

<b>terminal</b>	plug
<b>rated voltage <sup>2)</sup></b>	30 V <sub>AC</sub> / 60 V <sub>DC</sub>
<b>rated current <sup>2)</sup></b>	10 A
<b>operating temperature</b>	from -25 °C to +80 °C

<sup>1)</sup> andere Kontaktflächen, Farben und Anschlüsse auf Anfrage

<sup>2)</sup> bei normalen Umgebungstemperaturen

<sup>1)</sup> other contact platings, colours and terminals on request

<sup>2)</sup> at normal ambient temperatures