

## OBDB Breakout-Box

- Diagnosebox für die OBD-II-Schnittstelle an Fahrzeugen
- stirnseitig 1 x OBD-II-Buchse  
**OBDBU 7640 Au / 24V / SW** und  
1 x OBD-II-Stecker **OB DST 7388 AURO / 24V / SW**
- 16 x Brückenbuchse  
**BRBU 7924 L Ni / SW** beschriftet mit der OBD-Pin-Nummer
- Rastermaß 13 mm / 21 mm
- **Optional erhältlich:**  
Zur Überbrückung der Kontakte in der Brückenbuchse empfehlen wir 16 Brückenstecker **BRST 7922 Ni /..** (Farbe) (siehe Schaltplan)

## Best.-Nr. OBDBOB 8280 AI / 24V / SW

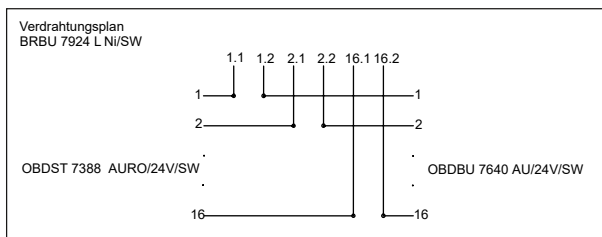
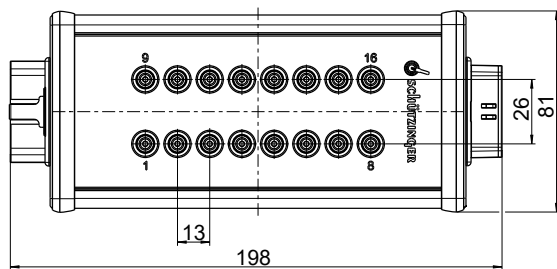
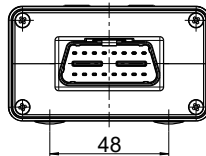
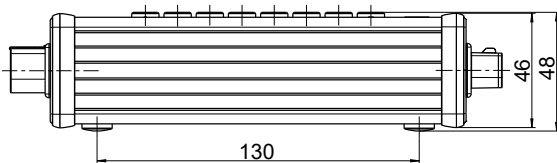
- Kontaktteile **vernickelt und vergoldet**
- Isolierteile PA 6.6 (Polyamid)
- **Farben** siehe Tabelle

## OBDB breakout box

- diagnostic box for the OBD II interface of the vehicle
- 1 x OBD II socket  
**OBDBU 7640 Au / 24V / SW** and  
1 x OBD II connector **OB DST 7388 AURO / 24V / SW** on the face
- 16 x connecting sockets  
**BRBU 7924 L Ni / SW**, marked with the OBD pin number in the grid dimension of 13 cm / 21 mm
- **Available option:**  
We recommend you 16 connecting plugs **BRST 7922 Ni /..**(colour) to bridge the contacts in the connecting socket (see circuit diagram)

## Order No. OBDBOB 8280 AI / 24V / SW

- contact parts **nickel-plated and gold-plated**
- insulation PA 6.6 (Polyamid)
- **colours** see table



| Allgemeine Angaben               |   | General information         |   |
|----------------------------------|---|-----------------------------|---|
| Best.-Nr. <sup>1)</sup>          | <b>OBDBOB 8280 AI / 24V / SW</b><br>Kontaktteile vernickelt und vergoldet | Order No. <sup>1)</sup>     | <b>OBDBOB 8280 AI / 24V / SW</b><br>contact parts nickel-plated and gold-plated |
| Farben                           | schwarz   | colours                     | black   |
| Gehäuse                          | Aluminium   | housing                     | Aluminium   |
| Technische Daten                 |   | Technical data              |   |
| Anschluss                        | stecken   | terminal                    | plug  |
| Bemessungsspannung <sup>2)</sup> | 30 V <sub>AC</sub> / 60 V <sub>DC</sub>                                   | rated voltage <sup>2)</sup> | 30 V <sub>AC</sub> / 60 V <sub>DC</sub>   |
| Bemessungsstrom <sup>2)</sup>    | 10 A  | rated current <sup>2)</sup> | 10 A  |
| Betriebstemperatur               | von -25 °C bis +80 °C   | operating temperature       | from -25 °C to +80 °C   |

<sup>1)</sup> andere Kontaktflächen, Farben und Anschlüsse auf Anfrage

<sup>2)</sup> bei normalen Umgebungstemperaturen

<sup>1)</sup> other contact platings, colours and terminals on request

<sup>2)</sup> at normal ambient temperatures