

## OBD Breakout-Box

- Diagnosebox für die OBD-II-Schnittstelle an Fahrzeugen
- stirnseitig 1 x OBD-II-Buchse  
**OBDBU 7632 Au / 12V / SW** und  
1 x OBD-II-Stecker **OB DST 6830 AURO / 12V / SW**
- 16 x Brückenbuchse **BRBU 7924 L Ni / SW**  
beschriftet mit der OBD-Pin-Nummer
- Rastermaß 13 mm / 21 mm
- **Optional erhältlich:**  
Zur Überbrückung der Kontakte in der Brückenbuchse empfehlen wir 16 Brückenstecker **BRST 7922 Ni /..** (Farbe) (siehe Schaltplan)

## Best.-Nr. OBDBOB 8280 AI / 12V / SW

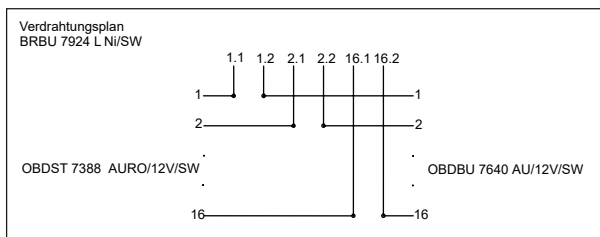
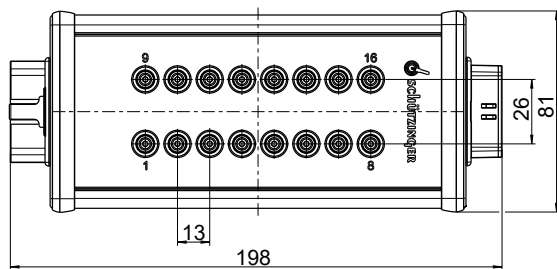
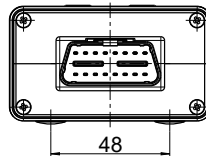
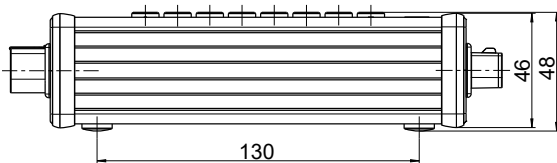
- Kontaktteile **vernickelt und vergoldet**
- Isolierteile PA 6.6 (Polyamid)
- **Farben** siehe Tabelle

## OBD breakout box

- diagnostic box for the OBD II interface of the vehicle
- 1 x OBD II socket  
**OBDBU 7632 Au / 12V / SW** and  
1 x OBD II connector **OB DST 6830 AURO / 12V / SW** on the face
- 16 x connecting sockets **BRBU 7924 L Ni / SW**,  
marked with the OBD pin number in the grid dimension of 13 cm / 21 mm
- **Available option:**  
We recommend you 16 connecting plugs **BRST 7922 Ni /..**(colour) to bridge the contacts in the connecting socket (see circuit diagramm)

## Order No. OBDBOB 8280 AI / 12V / SW

- contact parts **nickel-plated and gold-plated**
- insulation PA 6.6 (Polyamid)
- **colours** see table



Allgemeine Angaben		General information	
Best.-Nr. <sup>1)</sup>	<b>OBDBOB 8280 AI / 12V / SW</b> Kontaktteile vernickelt und vergoldet	Order No. <sup>1)</sup>	<b>OBDBOB 8280 AI / 12V / SW</b> contact parts nickel-plated and gold-plated
Farben	schwarz	colours	black
Gehäuse	Aluminium	housing	Aluminium
Technische Daten		Technical data	
Anschluss	stecken	terminal	plug
Bemessungsspannung <sup>2)</sup>	30 V <sub>AC</sub> / 60 V <sub>DC</sub>	rated voltage <sup>2)</sup>	30 V <sub>AC</sub> / 60 V <sub>DC</sub>
Bemessungsstrom <sup>2)</sup>	10 A	rated current <sup>2)</sup>	10 A
Betriebstemperatur	von -25 °C bis +80 °C	operating temperature	from -25 °C to +80 °C

<sup>1)</sup> andere Kontaktflächen, Farben und Anschlüsse auf Anfrage

<sup>2)</sup> bei normalen Umgebungstemperaturen

<sup>1)</sup> other contact platings, colours and terminals on request

<sup>2)</sup> at normal ambient temperatures