

Aufbewahrung

Labor- und Messleitungswagen

Storage

Laboratory- and test lead trolley

Zubehör
Labor- und Messleitungswagen
(optional erhältlich)

Ablageplatte

- 1 Ablageplatte, 520 x 165 mm, mit Kabelschlitzen, auf Zwischenstreben, zur Aufbewahrung von bis zu 120 Messleitungen. Maximale Tragkraft der Platte: 10 kg
- die Montageanleitung MA 010 finden Sie unter www.schuetzinger.de

Best.-Nr. **ABLAGE 6836 / M.S. / GR**



MA 010

Accessories for
laboratory- and test lead trolley
(optionally available)

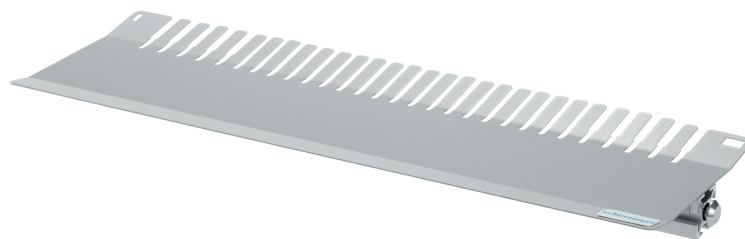
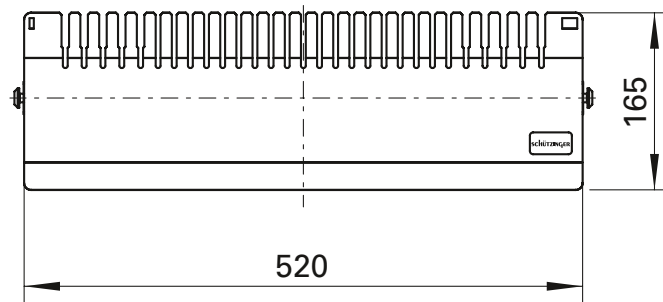
Shelf

- 1 shelf, 520 x 165 mm, with cable slots, on intermediate supports, for the storage of up to 120 measuring leads. Max. load capacity: 10 kg
- please visit www.schuetzinger.de to find the assembly instruction MA 010

Order No. **ABLAGE 6836 / M.S. / GR**



MA 010



Allgemeine Angaben		General information	
Best.-Nr.	ABLAGE 6836 / M.S. / GR	Order No.	ABLAGE 6836 / M.S. / GR
Farben	silbergrau	colours	silver-grey
Technische Daten		Technical data	
Abmessungen (B x T)	520 x 165 mm	sizes (W x D)	520 x 165 mm
Werkstoff der Ablageplatten	Stahl, pulverbeschichtet	shelf material	steel, powder coated

¹⁾ andere Ausführungen auf Anfrage
www.schuetzinger.de

¹⁾ other designs on request