

**Zubehör**  
**Labor- und Messleitungswagen**  
 (optional erhältlich)

**Ablageplatte**

- 1 Ablageplatte, 520 x 165 mm, mit Kabelschlitzen, auf Zwischenstreben, zur Aufbewahrung von bis zu 120 Messleitungen. Maximale Tragkraft der Platte: 10 kg
- die Montageanleitung MA 010 finden Sie unter [www.schuetzinger.de](http://www.schuetzinger.de)

Best.-Nr. **ABLAGE 6836 / M.S. / GR**



MA 010

**Accessories for**  
**laboratory- and test lead trolley**  
 (optionally available)

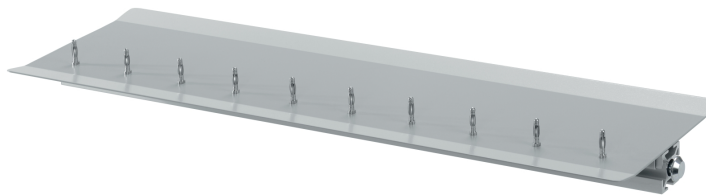
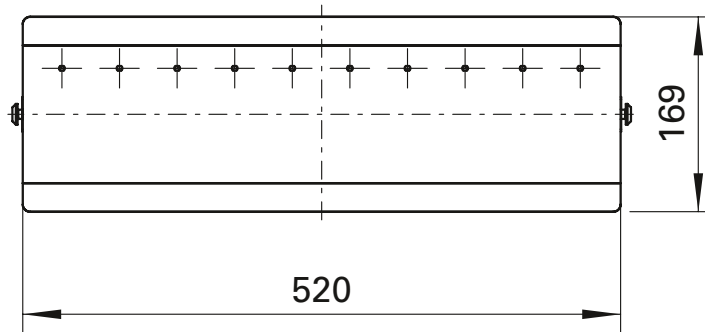
**Shelf**

- 1 shelf, 520 x 165 mm, with cable slots, on intermediate supports, for the storage of up to 120 measuring leads. Max. load capacity: 10 kg
- please visit [www.schuetzinger.de](http://www.schuetzinger.de) to find the assembly instruction MA 010

Order No. **ABLAGE 6836 / M.S. / GR**



MA 010



Allgemeine Angaben		General information	
Best.-Nr.	ABLAGE 6836 / FK / GR	Order No.	ABLAGE 6836 / FK / GR
Farben	silbergrau	colours	silver-grey
Technische Daten		Technical data	
Abmessungen (B x T)	520 x 169 mm	sizes ( W x D)	520 x 169 mm
Werkstoff der Ablageplatten	Stahl, pulverbeschichtet	shelf material	steel, powder coated

<sup>1)</sup> andere Ausführungen auf Anfrage  
[www.schuetzinger.de](http://www.schuetzinger.de)

<sup>1)</sup> other designs on request